

Sägewerke Christen AG

900 kW

630.000 KG CO₂

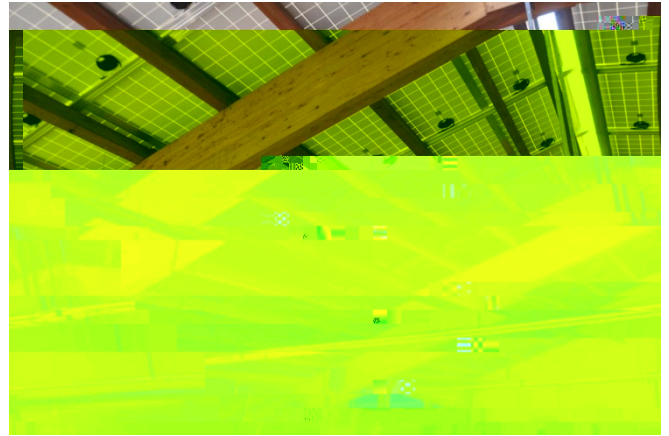
3.576

Gewerbliche
PV-Indach-
Anlage

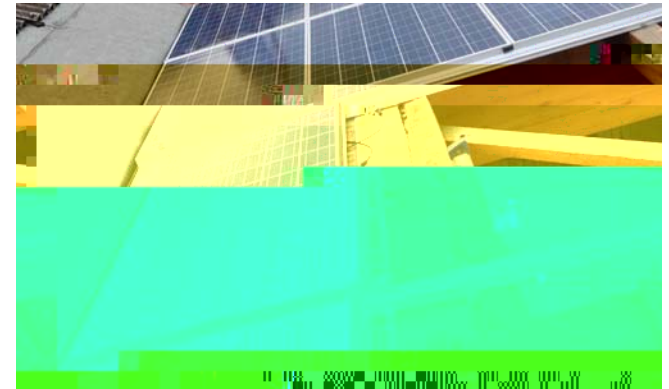
“Wir setzen auf die Partnerschaft mit Trina Solar, weil deren Module einen exzellenten Wirkungsgrad haben. Entscheidend bei PV-Modulen sind speziell in der Schweiz mit ihrer alpinen Prägung neben einer hohen Leistungsfähigkeit ein optimales Schwachlichtverhalten sowie eine hohe Schneelast. Diese Anforderungen erfüllen die Module von Trina Solar in besonderem Maße.”

■ **Trina Solar** ■ **Christen AG**

Christen AG, Industriestrasse 27, 3052 Naters, Schweiz
 (0041) 041 811 900
 6.000
 A
 05A
 260
 300
 900.000



Christen AG, Industriestrasse 27, 3052 Naters, Schweiz
 (0041) 041 811 900
 6.000
 A
 05A
 260
 300
 900.000



Sägewerke Christen AG

Christen AG, Industriestrasse 27, 3052 Naters, Schweiz
 (0041) 041 811 900

STANDORT
 Luthern, Kanton Luzern, Schweiz

ANLAGENTYP
 Gewerbliches PV-Indach-System

INSTALLIERTE LEISTUNG
 900 kWp

PRODUKT
 TSM-PC05A 'Honey' 255/260 Wp

ANZAHL MODULE
 3.576

JÄHRLICHE STROMPRODUKTION
 900.000 kWh

FERTIGSTELLUNG
 Juli 2012

Trina Solar Hochleistungsmodul TSM-PC05A 'Honey'

05A
 255/260 Wp
 23%
 4%
 0,3-0,5%
 2011
 275